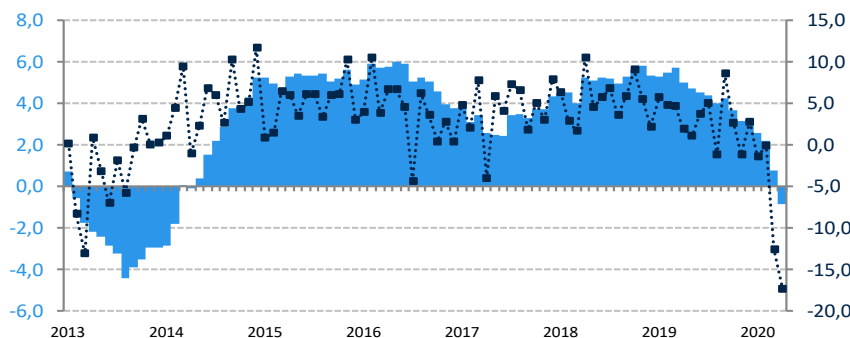


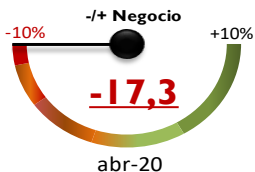
Los profesionales del sector perciben, en el mes de junio, una leve reactivación y mejora relativa de las expectativas, después de la súbita caída de abril. Por supuesto, la situación está en rojo, a pesar de ser un sector en el que se puede realizar bastante teletrabajo, el volumen de actividad se ha reducido y también la facturación por empleado. En abril, se registra un -17,3% interanual de volumen de actividad e, igualmente, -17,3% en la ratio de facturación por empleado. Es cierto que los datos oficiales para el segundo trimestre del año reflejarán la mayor dureza de la crisis en términos económicos. El avance del PIB (%) se conocerá a finales de julio. Por el momento, el sector servicios digitales presenta menos fuga de negocio que otros (es menos intensa que el promedio general, con su -0,8% en términos reales) y, tampoco presenta los problemas de empleo que el sector servicios.

SECTOR CONSULTORIA INFORMÁTICA. VOLUMEN DE ACTIVIDAD (%)



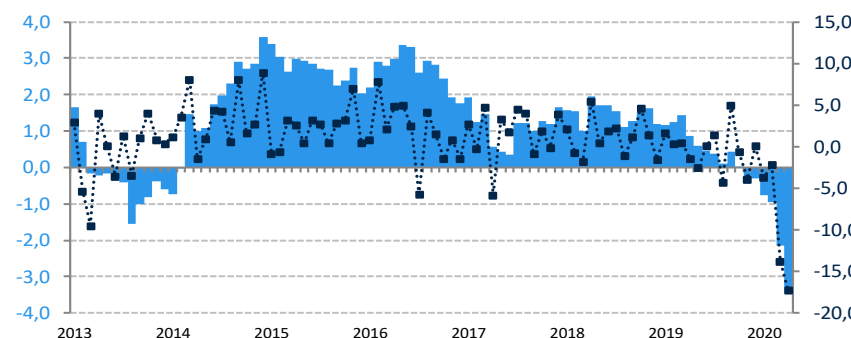
VOLUMEN ACTIV. (% i.a.)

dic-19	2,8
ene-20	-1,5
feb-20	-0,1
mar-20	-12,6
abr-20	-17,3



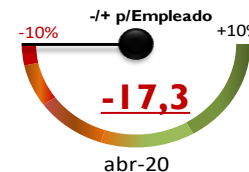
Fuente: INE. IASS. Elaboración propia.
Las líneas son datos mensuales que se expresan en media móvil 12 meses (en el área azul) para suavizar atípicos y estacionalidad.

SERVICIOS DE CONSULTORIA INFORMÁTICA. FACTURACIÓN POR EMPLEADO (Ratio, %)

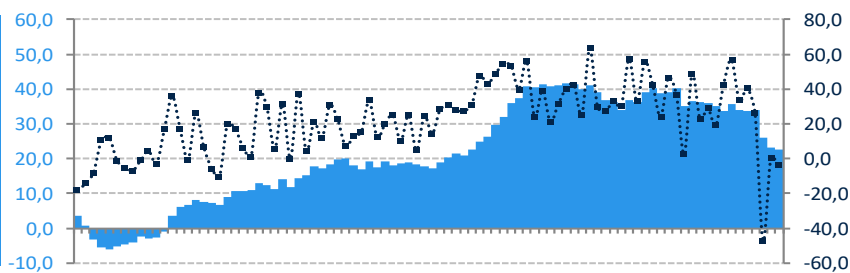


RATIO (% i.a.)

dic-19	0,1
ene-20	-3,7
feb-20	-2,1
mar-20	-13,8
abr-20	-17,3



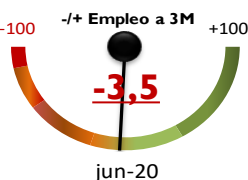
ENCUESTAS SOBRE CLIMA EMPRESARIAL: EXPECTATIVAS DE EMPLEO A 3M.



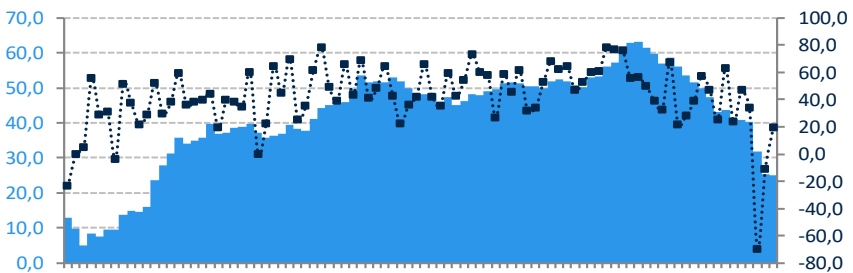
Fuente: Comisión Europea. Elaboración propia.

La línea representa el dato mensual de los profesionales del sector para el caso nacional, sirven de alerta, y se muestran con el área procesados como promedio móvil 12 meses.

Para el 48,3% de las empresas del sector hay mejores expectativas frente al 51,8% que percibe un empeoramiento, lo cual hace un promedio NETO del -3,5%.



ENCUESTAS SOBRE CLIMA EMPRESARIAL: EXPECTATIVAS DE ACTIVIDAD A 3M.



Fuente: Comisión Europea. Elaboración propia.

Los datos se recopilan mensualmente y se expresan en media móvil 12 meses en los dos gráficos para obtener la tendencia de las percepciones empresariales.

Para el 59,6% de las empresas del sector hay mejores expectativas frente al 40,5% que percibe un empeoramiento, lo cual hace un promedio NETO del +19,1%.

